

Rückstauklappen

in DN100 und DN150

Produktbeschreibung

Der Artikel verfügt über eine Klappe mit integrierter Edelstahl-Einlage und verhindert somit den Rückfluss von Abwasser aus der kanalseitigen Rohrleitung. Außerdem bietet die Rückstauklappe einen hervorragenden Schutz gegen das unerwünschte Eindringen von Kleintieren, wie Ratten, Mäusen usw.

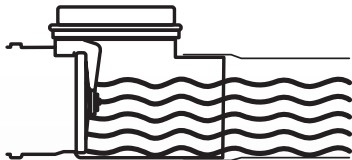
Die Rückstauklappe ist für den Einbau in waagrechte Abwasser- / Regenwasserleitungen vorgesehen.

Technische Daten:

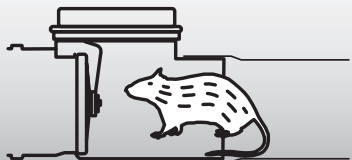
- ▶ Passend für alle HT- und KG-Rohre in DN 100/DN 150
- ▶ Selbsttätig schließend
- ▶ Gesamtlänge 30 cm (DN100) / 35 cm (DN 150)
- ▶ Revisionsöffnung zur komfortablen Wartung
- ▶ Entspricht DIN EN 1451-1 / 1455
- ▶ Farbe: RAL 9005, tiefschwarz
- ▶ Mit eingebauter Libelle

Automatischer Betrieb:

Die Rückstauklappe verschließt die Rohrleitung, wenn ein Rückstau im Rohrleitungssystem entsteht.



Gleichzeitig erfüllt die Rückstauklappe die Funktion des Kleintierschutzes.



Die Rückstauklappe ist auch in Verbindung mit unserem alphaClean-Filtersystem erhältlich!

[Siehe Seite 106 - 107]

Rückstauklappe in DN 100 & DN 150

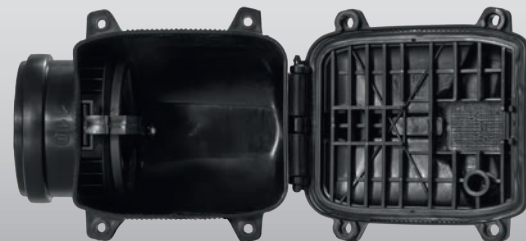
Entspricht DIN EN 1451-1 / 1455



Deckel mit eingebauter Libelle



Komfortable Wartung



Preise - Rückstauklappe

Artikel	Artikelnr.	RG	Preis (netto)
Rückstauklappe, DN 100	RSK 0100	M	34,00 €
Rückstauklappe, DN 150	RSK 0150	M	43,00 €